

SCHÉMA VÝZTUŽE ZDI
1:25

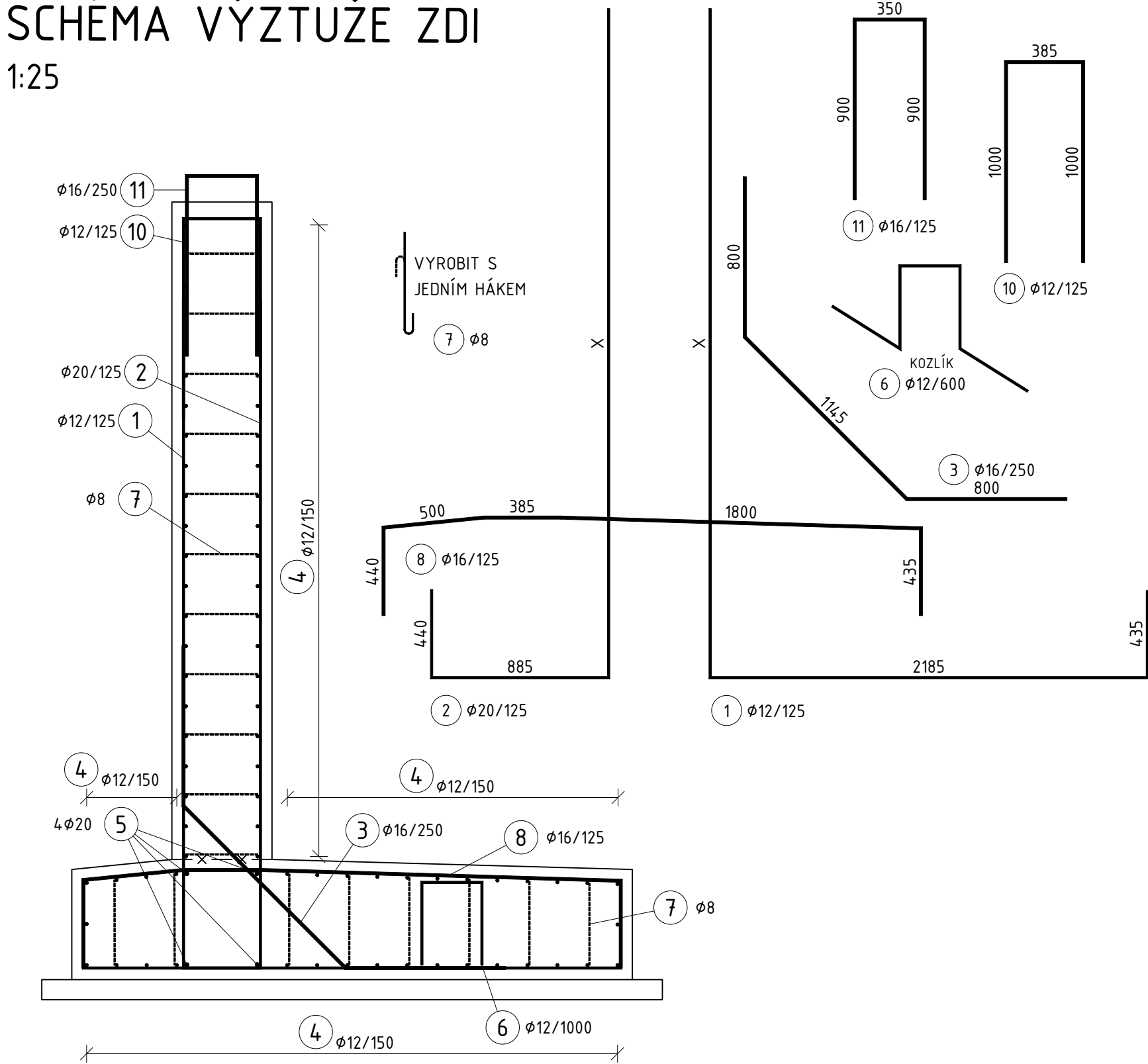
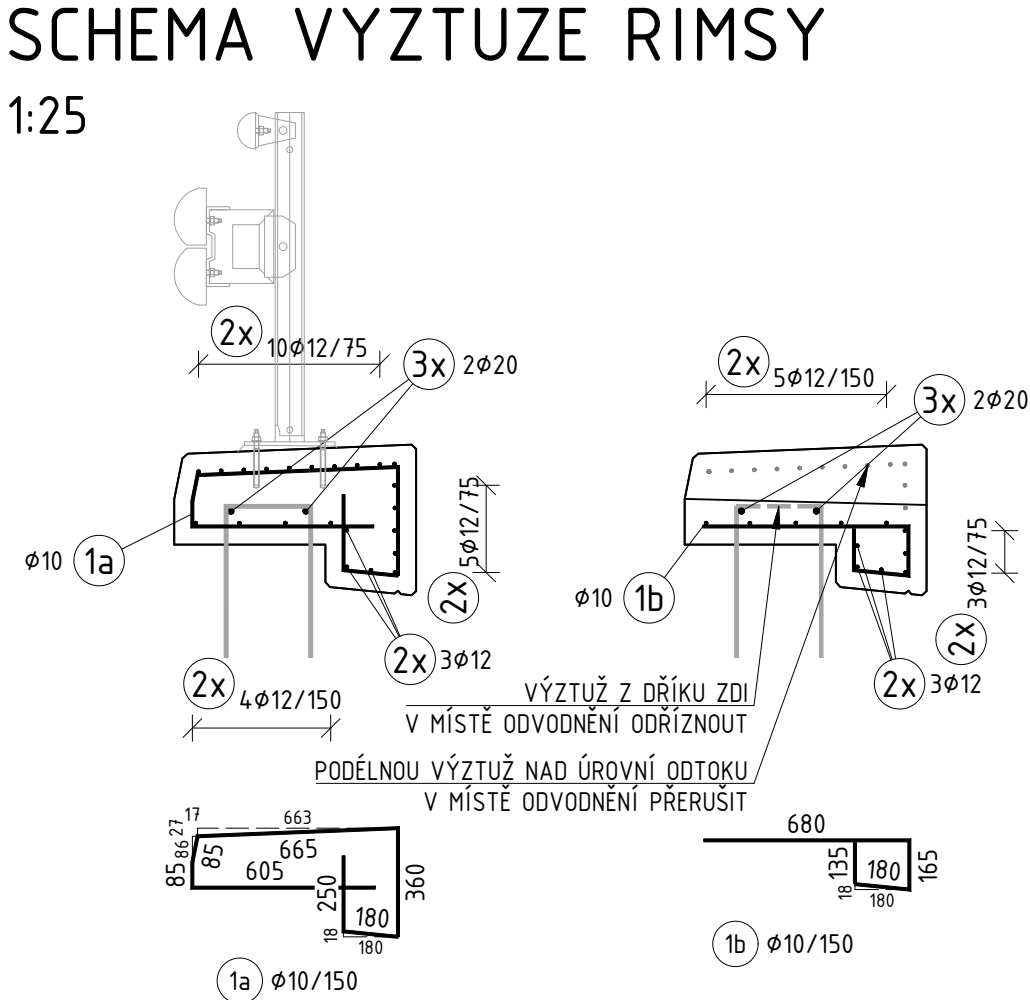


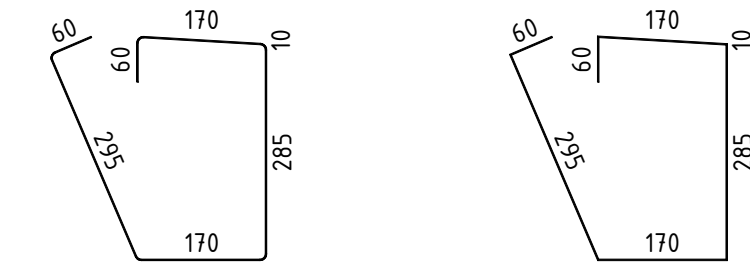
SCHÉMA VÝZTUŽE ŘÍMSY
1:25



ZPŮSOB VYKRESLOVÁNÍ A KÓTOVANÍ VÝZTUŽE:

TVAR JEDNOTLIVÝCH POLOŽEK JE VE VÝTAHU VÝTUŽE NAHRAZEN OKÓTOVANM POLYGONEM, DO KTERÉHO JE SKUTEČNÝ TVAR VYKRESLEN PŘI DODŘEŽENÍ POLOMÉRŮ OHÝBÁNÍM VÝZTUŽE DLE ZÁSAD ČSN EN 1992-2. UDÁVANÁ DÉLKA POLOŽEK JE SKUTEČNÁ DÉLKA VYKRESLENÉ KŘIVKY POZN.: KÓTY V ROZKRESLENÍ JSOU VZTAŽENY NA OSOU PRUTU!

TVAR VÝZTUŽE: TEČNOVÝ POLYGON:



MEZNÍ ODCHYLKY

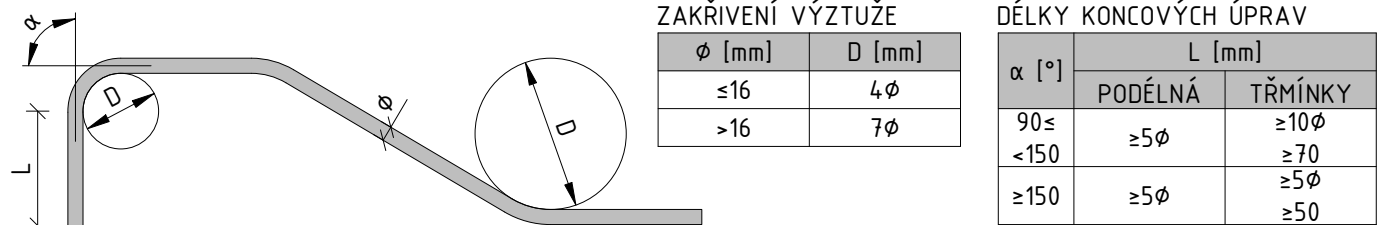
ODCHYLKA	HODNOTA [mm]
POLOHA PRUTŮ	±20
ROZMĚRY PRUTŮ VÁZANÉ NA KRYTÍ	±10
OSTATNÍ ROZMĚRY PRUTŮ	±20

KRYTÍ VÝZTUŽE

(POKUD NENÍ UVEDENO JINAK)

KRYTÍ [mm]	
c _{min}	45
c _{nom}	55

VÝŇATEK Z KONSTRUKČNÍCH ZÁSAD



SPECIFIKACE OCELI

KONSTRUKCE	TŘÍDA OCELI	POVRCHOVÁ ÚPRAVA
BETONÁŘSKÁ VÝZTUŽ	B500B	ŽEBÍRKOVÁ

SPECIFIKACE BETONU

KONSTRUKCE	TŘÍDA BETONU
DRÍK ZDI	C30/37-XF3+XD2+XC4
ZÁKLAD ZDI	C30/37-XF2+XA1+XC2
ŘÍMSA	C30/37-XF4+XD3+XC4





POZNÁMKY

- ROZMĚRY VÝZTUŽE JSOU KÓTOVÁNY DO OSY PRUTŮ
- PŘI OHÝBÁNÍ PRUTŮ NESMÍ BÝT PROVÁDĚNO JEJICH NAHRÁTÍ. NA OHÝBÁNÍ MUSÍ BÝT VYPRACOVÁN TECHNOLOGICKÝ POSTUP
- DÍSTANČNÍ PODLOŽKY BETONÁŘSKÉ VÝZTUŽE MUSÍ SPLŇOVAT POŽADAVKY TKP 18 A TP 124. MINIMÁLNÍ POČET JE 4ks/m²
- VÝZTUŽ V MÍSTĚ PROSTUPU BUDE VÝZTUŽ PŘERUŠENA NEBO POSUNUTA

Investor:



Královéhradecký kraj
Pivovarské náměstí 1245, 500 03 Hradec Králové - Plačice

<div>OBJEDNATEL:</div> <div></div> <div>ÚDRŽBA SILNIC Královéhradeckého kraje a.s. Kutnohorská 59 500 04 Hradec Králové</div> <div>ZHOTOVITEL:</div> <div></div> <div>M - PROJEKCE s.r.o. Ressova 956/13 500 02 Hradec Králové www.m-projekce.cz</div>	<div>NÁZEV AKCE:</div> <div>III/01421 PEKLO - REKONSTRUKCE OPĚRNÉ ZDI</div>										
	<div>ČÁST / STAVEBNÍ OBJEKT:</div> <div>SO 251 - REKONSTRUKCE OPĚRNÉ ZDI</div>										
	<div>PŘÍLOHA:</div> <div>SCHÉMA VÝZTUŽE</div>										
	<div>VYPRACOVAL:</div>		<div>Ing. David Kněbort</div>		<div></div>		<div>PARÉ:</div>				
	<div>ZODP. PROJEKTANT:</div>		<div>Ing. David Kněbort</div>		<div></div>						
<div>KONTROLA:</div>		<div>Ing. Jiří Ehrenberger</div>		<div></div>							
<div>MĚŘÍTKO:</div>		<div>Č. ZAKÁZKY:</div>		<div>STUPEŇ:</div>		<div>DATUM:</div>		<div>ČÁST:</div>		<div>PŘÍLOHA:</div>	
<div>1:25</div>		<div>22-090-02</div>		<div>PDPS</div>		<div>07/2023</div>		<div>D.2</div>		<div>8</div>	